

KIURUVESI
est. 1873



**Anna unelmien toteutua
- kaikilla aisteilla.**

**TONTIT NYT
1873 €**

**MUUTA
MAALLE**

ETÄISYYKSIÄ HYVÖLÄNLAHDESTA

	Kairikontie	Kaislatie
Lähin kauppa	1,8 km	2,1 km
Päiväkoti	1,8 km	2,2 km
Tori	2,2 km	2,5 km
Lähin koulu	2,4 km	2,7 km
lisalmi	38 km	38 km
Kuopio	124 km	124 km
Kajaani	121 km	121 km
Oulu	183 km	184 km

**Viihtyisää
asumista
palveluiden
äärellä**

PIENTALOTONTTEJA

keskustan alueella ja taajaman läheisyydessä

Luomu-Suomen pääkaupunki Kiuruvesi on keskellä maaseudun sydäntä. Täällä elämisen mahdollisuudet ovat runsaat ja ihmiset saavat menestyä omana itsenään. Olemme myös maatalouden suunnannäyttäjät - meillä myös eläimet ja luonto voivat hyvin. Meillä eletään kiireettömästi kaikilla aisteilla elämästä nauttien.

ESIM

Kairikontie 16 ja 18
1620 m² ja 1554 m²
18,73 € koko tontti

Kaislatie 1
1519 m²
18,73 € koko tontti

Katso lisätiedot

**Tonttikaupan
päälle**

**ROBOTIRUOHON-
LEIKKURI
TAI PALJU**

www.kiuruvesi.fi - Tonttitarjonta

KIURUVESI
est. 1873

TONTIT NYT
1873 €



TAAJAMAN PIENTALOTONTIT

1069 m² - 3900 m²

KYSY TONTEISTA

Vapaat tontit, kaavoitusasiat

Vs. maanmittausinsinööri Risto Luttinen
0400 741 492

Vapaat tontit, rakentamiseen liittyvät asiat

Rakennustarkastaja Tuomo Halme
040 707 7681

Vesi- ja viemäri liittymät

Tekninen johtaja Kimmo Karoluoto
050 475 7496



Tonttikaupan
päälle
**ROBOTTIRUOHON-
LEIKKURI
TAI PALJU**

www.kiuruvesi.fi - Tonttitarjonta

TONTIT NYT 1873 €

MUUTA
MAALLE

- 1**
Kairikontie 1
Kortteli 188, tontti 5, AO (erillispientalojen korttelialue), kerros-luku I, e=0,20
1069 m²
- 2**
Kairikontie 13
Kortteli 186, tontti 7, AO (erillispientalojen korttelialue), kerros-luku I, e=0,20
1210 m²
- 3**
Kairikontie 4 / Kairikonpolku 2
Kortteli 190, tontti 1 (erillispientalojen korttelialue), kerros-luku I, e=0,20
1352 m²
- 4**
Kairikontie 12
Kortteli 187, tontti 4, AO (erillispientalojen korttelialue), kerros-luku ½I, e=0,20
1303 m²
- 5**
Kairikontie 8
Kortteli 189, tontti 1, AO (erillispientalojen korttelialue), kerros-luku ½I, e=0,20
1866 m²
- 6, 7**
Kairikontie 16 ja 18
Kortteli 187, tontit 1 ja 2, AO (erillispientalojen korttelialue), kerros-luku ½I, e=0,20
1620 ja 1554 m²
- 8**
Kairikontie 6
Kortteli 189, tontti 2, AO (erillispientalojen korttelialue), kerros-luku I, e=0,20
1670 m²
- 9**
Kaislapolku 5
Kortteli 194, tontti 3, AO (erillispientalojen korttelialue), kerros-luku I, e=0,20
n. 1600 m²
- 10**
Kaislatie 1 / Kaislapolku 1
Kortteli 194, tontti 1, AP (asuinpientalojen korttelialue), kerros-luku I, e=0,20
1519 m²
- 11**
Kaislatie 2
Kortteli 191, tontti 1, AO (erillispientalojen korttelialue), kerros-luku I½, e=0,20
2039 m²
- 12**
Kairikonpolku 4
Kortteli 190 tontti 3, AO (erillispientalojen korttelialue), kerros-luku I, e=0,20
1853 m²
- 13**
Kaislatie 8
Kortteli 192 tontti 2, AO (pientalojen korttelialue), e=0,20, kerros-luku Iu½
1839 m²
- 14**
Niittyrinne 3
Kortteli 294 tontti 7, AP-3 (pientalojen korttelialue, korttelialueelle saa rakentaa yhden asuinrakennuksen ja sijoittaa harrastus-, työ- ja liiketiloja, jotka eivät aiheuta ympäristöhäiriötä), e=0,15, kerros-luku Iu½
1939 m²
- 15**
Kukkomäentie 70
Kortteli 294 tontti 1, AP-3 (pientalojen korttelialue, korttelialueelle saa rakentaa yhden asuinrakennuksen ja sijoittaa harrastus-, työ- ja liiketiloja, jotka eivät aiheuta ympäristöhäiriötä), e=0,15, kerros-luku Iu½
2136 m²
- 16**
Kukkomäentie 72
Kortteli 294 tontti 2, AP-3 (pientalojen korttelialue, korttelialueelle saa rakentaa yhden asuinrakennuksen ja sijoittaa harrastus-, työ- ja liiketiloja, jotka eivät aiheuta ympäristöhäiriötä), e=0,15, kerros-luku Iu½
2303 m²
- 17**
Kukkomäentie 74
Kortteli 294 tontti 3, AP-3 (pientalojen korttelialue, korttelialueelle saa rakentaa yhden asuinrakennuksen ja sijoittaa harrastus-, työ- ja liiketiloja, jotka eivät aiheuta ympäristöhäiriötä), e=0,15, kerros-luku Iu½
2427 m²
- 18**
Kukkomäentie 78
Kortteli 294 tontti 5, AP-3 (pientalojen korttelialue, korttelialueelle saa rakentaa yhden asuinrakennuksen ja sijoittaa harrastus-, työ- ja liiketiloja, jotka eivät aiheuta ympäristöhäiriötä), e=0,15, kerros-luku Iu½
2805 m²
- 19**
Kukkomäentie 65
Kortteli 293 tontti 3, AP-2 (asuinpientalojen korttelialue, korttelialueelle saa rakentaa yhden asuinrakennuksen), e=0,15, kerros-luku Iu½
3916 m²
- 20**
Kirkkokatu 36 a
Kortteli 178 tontti 1, AO-2 (erillispientalojen korttelialue, tonttien rakentamiseen ja kulkuväyliin käytettävän alueen ulkopuolisilla alueilla on säilytettävä liito-oravan elinympäristön ja kulkuyhteyksien kannalta riittävästi puustoa), e=0,25, kerros-luku ½kl-I
Lisätietoja: Rakennustapaohjeet
1255 m²
- 21**
Kirkkokatu 36 c
Kortteli 178 tontti 3, AO-2 (erillispientalojen korttelialue, tonttien rakentamiseen ja kulkuväyliin käytettävän alueen ulkopuolisilla alueilla on säilytettävä liito-oravan elinympäristön ja kulkuyhteyksien kannalta riittävästi puustoa), e=0,25, kerros-luku ½kl-I
Lisätietoja: Rakennustapaohjeet
1398 m²
- 22**
Kirkkokatu 36 cd
Kortteli 178 tontti 4, AO-2 (erillispientalojen korttelialue, tonttien rakentamiseen ja kulkuväyliin käytettävän alueen ulkopuolisilla alueilla on säilytettävä liito-oravan elinympäristön ja kulkuyhteyksien kannalta riittävästi puustoa), e=0,25, kerros-luku ½kl-I
Lisätietoja: Rakennustapaohjeet
1416 m²
- 23**
Hyvölänniitty 1
Kortteli 181, tontti 1, AP (asuinpientalojen korttelialue), rakennusoikeus 300 k-m², kerros-luku I
2525 m²
- 24**
Hyvölänniitty 3
Kortteli 181, tontti 2, AP (asuinpientalojen korttelialue), rakennusoikeus 300 k-m², kerros-luku I
2078 m²
- 25**
Hyvölänniementie 2
Kortteli 181, tontti 3, AP (asuinpientalojen korttelialue), rakennusoikeus 300 k-m², kerros-luku I
2012 m²
- 26**
Hyvölänniementie 4
Kortteli 181, tontti 4, AP (asuinpientalojen korttelialue), rakennusoikeus 300 k-m², kerros-luku I
1920 m²
- 27**
Hyvölänniitty 5
Kortteli 182, tontti 1, AP (asuinpientalojen korttelialue), rakennusoikeus 300 k-m², kerros-luku I
2095 m²
- 28**
Hyvölänniementie 6
Kortteli 182, tontti 2, AP (asuinpientalojen korttelialue), rakennusoikeus 300 k-m², kerros-luku I
2365 m²
- 29**
Hyvölänniementie 8
Kortteli 183, tontti 1, AP (asuinpientalojen korttelialue), rakennusoikeus 300 k-m², kerros-luku II
2169 m²
- 30**
Hyvölänranta 2
Kortteli 183, tontti 2, AP (asuinpientalojen korttelialue), rakennusoikeus 300 k-m², kerros-luku II
2324 m²
- 31**
Hyvölänranta 4
Kortteli 183, tontti 3, AP (asuinpientalojen korttelialue), rakennusoikeus 300 k-m², kerros-luku II
2032 m²
- 32**
Hyvölänranta 6
Kortteli 183, tontti 4, AP (asuinpientalojen korttelialue), rakennusoikeus 300 k-m², kerros-luku II
2050 m²
- 33**
Hyvölänranta 1
Kortteli 184, tontti 1, AP (asuinpientalojen korttelialue), rakennusoikeus 300 k-m², kerros-luku I
3135 m²
- 34**
Hyvölänranta 3
Kortteli 184, tontti 2, AP (asuinpientalojen korttelialue), rakennusoikeus 300 k-m², kerros-luku I
2506 m²

Rakentamisvelvoite 3 vuoden sisällä. Tarjous voimassa 1.1.2024 -31.12.2025

www.kiuruvesi.fi - Tonttitarjonta

Anna
unelmien
toteutua
- kaikilla
aisteilla.

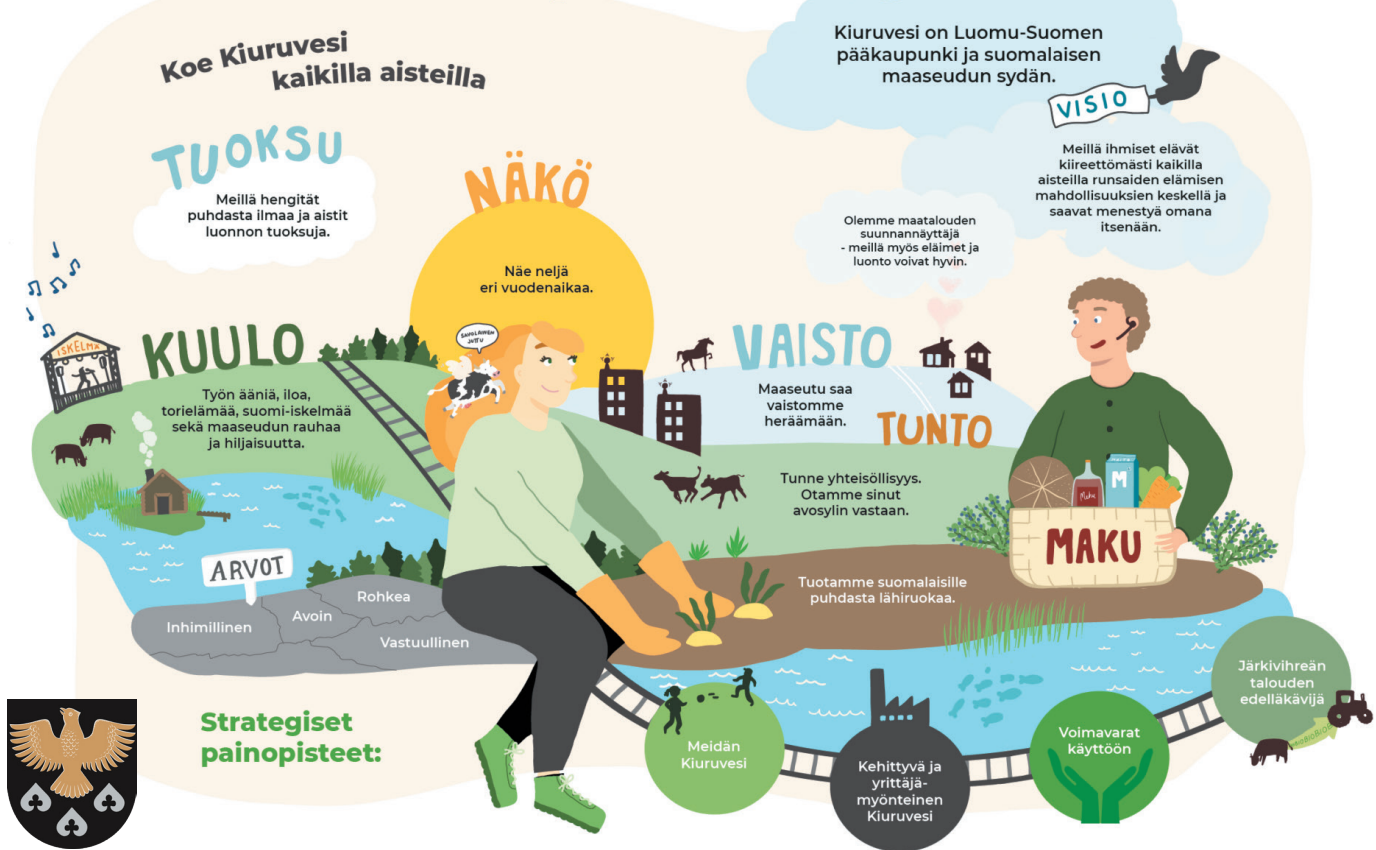


Anna unelmien toteutua - kaikilla aisteilla.



Elämää kaikilla aisteilla.

Kiuruveden kaupunkistrategia 2022–2025



Työpaikat, vapaa-aika, tapahtumat, matkailu ja yritykset:
www.visitkiuruvesi.fi

Tutustu kaupungin palveluihin
www.kiuruvesi.fi

#visitkiuruvesi #kaikillaasteilla #muutamaalle #mahtavamaalaiskaupunki